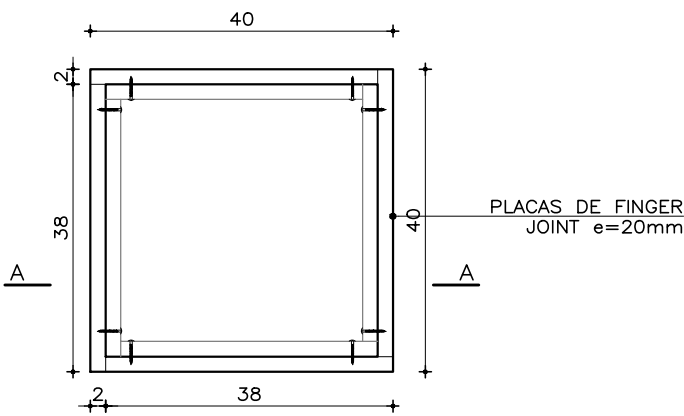
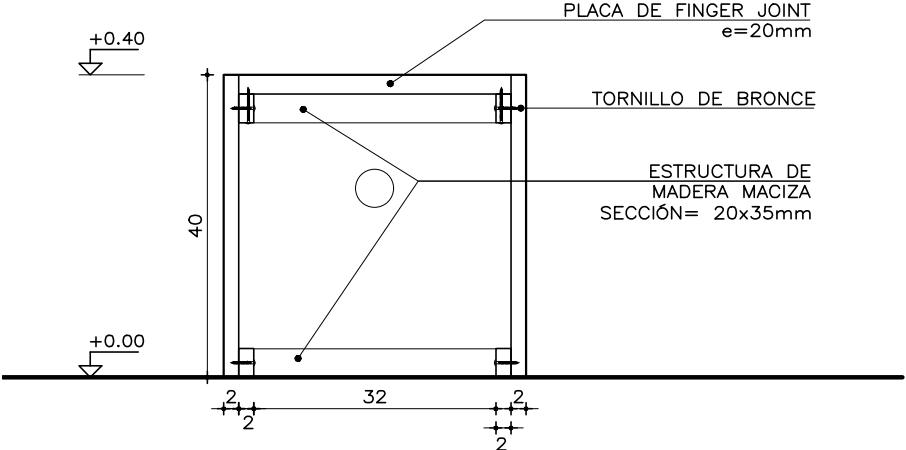


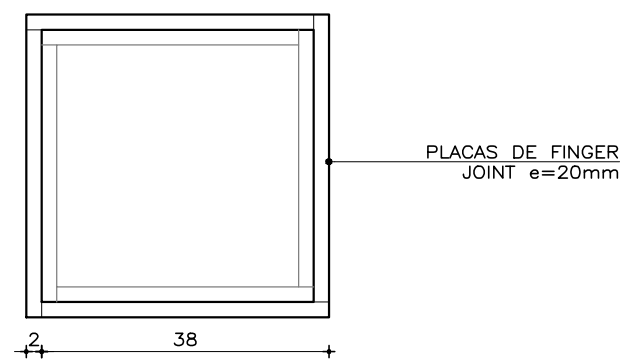
PLANTA



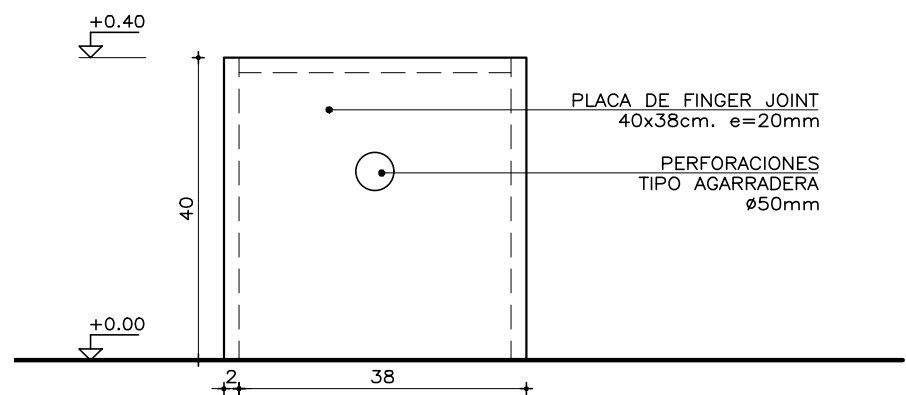
CORTE A



VISTA INFERIOR



VISTA LATERAL



NOTA
SE DEBERÁ LIJAR LA MADERA EN EL SENTIDO DE LA VETA PARA FAVORECER LA APERTURA DEL PORO Y LA POSTERIOR PENETRACIÓN E IMPREGNACIÓN DE LOS DISTINTOS PRODUCTOS A APLICAR.
SE DEBERÁ APLICAR UNA MANO DE ANTIPOLILLAS (PLAGUICIDA ESPECÍFICO TIPO JIMO CUPIM INCOLORO) A TODA LA ESTRUCTURA Y A LAS TABLAS QUE CONFORMARÁN EL CUBO.

ESTRUCTURA	
MATERIAL:	MADERA MACIZA
ESPESOR:	SECCIÓN 20mm x 35mm
TERMINACIÓN:	COLOCADAS HORIZONTALES EN LATERALES
OBSERVACIONES:	

TAPA - PISO - FONDO - LATERAL	
MATERIAL:	PLACA DE FINGER JOINT
ESPESOR:	e=20mm
FIJACIÓN:	TORNILLOS DE BRONCE
CANTO:	CANTOS MUERTOS
TERMINACIÓN:	HIDROPLASTIFICADOR POLIURETANO COMERCIAL
OTROS:	PERFORACIONES TIPO AGARRADERA EN
	2 CARAS OPUESTAS

EQUIPAMIENTO MOBILIARIO

CUBO o TABURETE BAJO

FECHA: SET.2023

ITEM 1.7

 **ANEP**

CONSEJO DIRECTIVO CENTRAL

PROGRAMA PAEMFE